

Interreg



Cofinanziato
dall'Unione Europea



Italia – Svizzera | Italie – Suisse | Italien – Schweiz

WINCA4TI La forza della Citizen Science

ACQUE TRA PROTEZIONE E UTILIZZO

Dr. Mauro Veronesi

Capo dell'Ufficio della protezione delle acque e dell'approvvigionamento idrico

ti Repubblica e Cantone Ticino
Dipartimento del territorio

**EST TICINO
VILLORESI**
CONSORZIO DI BONIFICA

Scuola universitaria professionale
della Svizzera italiana
SUPSI

 UNIVERSITÀ
DI PAVIA

DIPARTIMENTO
INGEGNERIA
CIVILE
ARCHITETTURA
bicAr

 IRSA
CNR
Istituto di Ricerca sulle Acque
CONSIGLIO NAZIONALE DELLE RICERCHE

Fondazione
Patrimonio
Ca' Granda 
Abbiate cura di ciò che vi è stato donato - 1456



Interreg



Cofinanziato dall'Unione Europea



SICCITÀ

Italia – Svizzera | Italie – Suisse | Italien – Schweiz

WINCA4TI

15 LA STAMPA | CORNICE DI BREVIOLO

PRIMO PIANO

CRONACHE

Il Maggiore al minimo storico: piano al 29%
 «Se non piove soltanto la Svizzera può aiutarci»

Il lago che scompare

L'agricoltura, le centrali e il Po aspettano l'acqua che non c'è. Coldiretti: «Situazione drammatica»

Linchiasta #2
EMERGENZA SICCIÀ

MOCHIAN ANCAN
SIVINDA FURZULO

Il lago è rimasto quasi asciutto. Sabato 18 giugno, ore del pomeriggio, 30 gradi. Guadate quel pontile, il numero 2», dice la barista Martina Pedersari indicando con la mano. Dal banco del caffè del ristorante osserva la scena: qualche bagnante, due motociclisti che rimbomba tutto in ordine. Ma la spiaggia non è mai stata così larga e buca: strano a dirsi, sono lontane zone dall'acqua. Sembrano paludi, tanto fatisce dall'essere se questo non fosse l'anno della peggiore siccità del lago Maggiore da secoli. «Avere visto il pontile sparire? L'acqua è sparita al pelo. È incredibile quello che sta succedendo». C'è una persona in grado di togliere qualsiasi dubbio sulla portata della questione. Si chiama Daniela Bellani, per me stessa regala il lago del Lago Maggiore. O meglio: dist

Raccolti a rischio
ma Berna ha già detto di no a una fornitura

g. luffico che apre e chiude gli sbarramenti di regolazione di Sesto Calende. Raccolto di fatto l'acqua del lago verso le campagne più vicine e lontane: sulle due sponde

La grande siccità
Dal 1980 il lago Maggiore è in secca, ma il 2022 è il peggiore. Il lago è quasi asciutto. In alcune zone, l'acqua è sparita al pelo. In alcune zone, l'acqua è sparita al pelo.

260
Metri cubi al secondo, la portata necessaria per servire i consorzi agricoli

212
La superficie del lago in chilometri quadrati l'80% dei quali in territorio italiano

372
I metri di profondità massima 200 metri di profondità media

Per rendere l'idea. Nell'anno della crisi energetica italiana dalla guerra della Russia contro l'Ucraina, in questi mesi le centrali idroelettriche che si approvvigionano dal lago Maggiore non hanno potuto lavorare. Sono state chiuse per mancanza di acqua. Per mancanza di acqua, è la precisa constatazione. «L'acqua che si origina dalla siccità». Il Lago Maggiore è al suo minimo storico di giugno con un riempimento al 22%. «La situazione è drammatica», dice Coldiretti. Soffrono le colture. I raccolti sono a rischio. Le macchie arse dal caldo non producono il normale quantitativo di latte. Il Lago Maggiore era la riserva per tutte queste emergenze, ma adesso è in emergenza a sua volta. Ed ecco come ingannano, non vede, le apparenze: a guardia del campeggio Canale di Sesto Calende, un'isola artificiale. «Sono ormai tutti, soprattutto turisti tedeschi. Il come se dopo due anni di pandemia non avessero una fame di vita estrema», dice il proprietario della struttura Francesco Mancini. Tutti sono uno dei primi a capire che i campeggi su questa sponda del lago sono in crisi. «Ho aperto il primo nel 1967. Nel mio villaggio di di che ho potuto ospitare 500 persone. Possiamo soddisfare metà del fabbisogno ma si può andare avanti pochi giorni».

Innanzitutto per arrivare qui. Adesso, dal porto di Impero, partecio, il signor Manzoni, 68 anni, dice: «Sapevo per esperienza che così non è possibile andare avanti ancora a lungo».

«Se non piove soltanto la Svizzera può aiutarci»

LA STAMPA – 19 giugno 2022

Interreg



Cofinanziato
dall'Unione Europea



PCAI

Italia - Svizzera | Italie - Suisse | Italien - Schweiz

WINCA4TI

Stato PCAI

- 24 adottati
- 3 da adottare



Interreg



Cofinanziato
dall'Unione Europea



Italia - Svizzera | Italie - Suisse | Italien - Schweiz

WINCA4TI



UPAAI

SORGENTI



WINCA4TI



PER GLI UTENTI DELL'ACQUEDOTTO DI BREGGIA

A seguito della persistente situazione di siccità che sta colpendo anche quest'anno il nostro comprensorio abbiamo riscontrato una notevole diminuzione di portata delle sorgenti, per questo motivo, da oggi e fino a nuovo avviso, viene emanato il divieto di utilizzo dell'acqua potabile per:

- il lavaggio di veicoli, piazzali, strade, terrazze, tetti o altro;
- il riempimento delle piscine;
- l'irrigazione di campi, prati o giardini potrà avvenire unicamente in maniera parsimoniosa (piccoli quantitativi).

Le limitazioni sopra elencate sono necessarie per garantire a tutti i cittadini. La fornitura minima

Comune di Cugnasco-Gerra

Città del territorio Cugnasco-Gerra Sviluppo lo stato parte

Via Locarno 7
6516 Cugnasco
Telefono
091 850 50 30
www.cugnasco-gerra.ch
comune@cugnasco-gerra.ch

Servizio approvvigionamento idrico

AVVISO CARENZA IDRICA – GRADO DI PRIORITÀ 1

richiamata l'Ordinanza concernente la messa in vigore dei provvedimenti di moderazione del consumo dell'acqua potabile del 20 marzo 2023

Negli ultimi due anni le precipitazioni registrate sul nostro territorio sono state inferiori alla media, di conseguenza la produzione delle nostre sorgenti è attualmente ai minimi storici.

INVITO ALLA POPOLAZIONE PER UN USO PARSIMONIOSO DELL'ACQUA POTABILE

Stiamo nuovamente assistendo ad un inverno di scarse precipitazioni, situazione analoga allo scorso anno, periodo che era già stato definito da Meteosuisse come uno dei più asciutti da quando vengono effettuate le misurazioni (1864).

Il ripetersi di questa situazione, combinata con il caldo e la siccità della scorsa estate hanno generato un ulteriore preoccupante abbassamento delle falde freatiche e della portata delle sorgenti, tanto che oggi siamo già ai livelli registrati nell'estate 2022.

Si tratta di un fenomeno che interessa tutto il versante sud-alpino che nelle prossime settimane, in assenza di piogge importanti, ridurrà la disponibilità di acqua potabile soprattutto nel nostro distretto, ed in particolare nel nostro Comune.

Per questi motivi non possiamo escludere che già dalla prossima primavera si debbano emanare importanti limitazioni di utilizzo dell'acqua potabile.

Pertanto, invitiamo da subito l'utenza a **valer valutare con precauzione l'eventuale esecuzione di piantumazioni, semine, realizzazione di nuovi giardini oppure il riutilizzo di quelli esistenti**. Se del caso invitiamo a preferire varietà ed essenze tolleranti la siccità e che permettano di minimizzare le irrigazioni.

Inoltre, il Municipio di Coldrerio **appellandosi al senso di responsabilità dei suoi concittadini**, raccomanda di adottare da subito comportamenti che favoriscano un **utilizzo parsimonioso dell'acqua potabile** e in particolare raccomanda alla popolazione di:

- ☞ rimandare, dove non indispensabile, l'accensione delle irrigazioni automatiche;
- ☞ dove necessario irrigare: solo 1 volta/settimana per max. 15 minuti oppure max. 20 litri/mq;
- ☞ sospendere il lavaggio di autoveicoli, piazzali;
- ☞ il riempimento di piscine di qualsiasi tipo deve essere autorizzato dall'Ufficio Tecnico Comunale, previo avviso allo stesso ufficio;
- ☞ in generale, limitare i consumi alle attività strettamente indispensabili.



Infine, ricordiamo pure che, a determinate condizioni, il Comune di Coldrerio può elargire degli incentivi destinati alla posa di centraline meteo per ottimizzare la gestione di impianti di irrigazione oppure di sistemi per il recupero dell'acqua piovana.

IL MUNICIPIO

16 marzo 2023



Comune di Coldrerio
civiltà dell'energia
www.coldrerio.ch
Tel. 091 646 53 99 - 136 051 096 01 03



INFORMA

Coldrerio

Interreg



Cofinanziato
dall'Unione Europea



FALDA

Italia - Svizzera | Italie - Suisse | Italien - Schweiz

WINCA4TI



Interreg



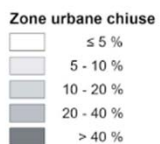
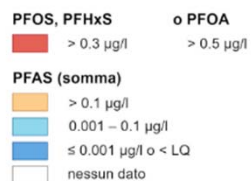
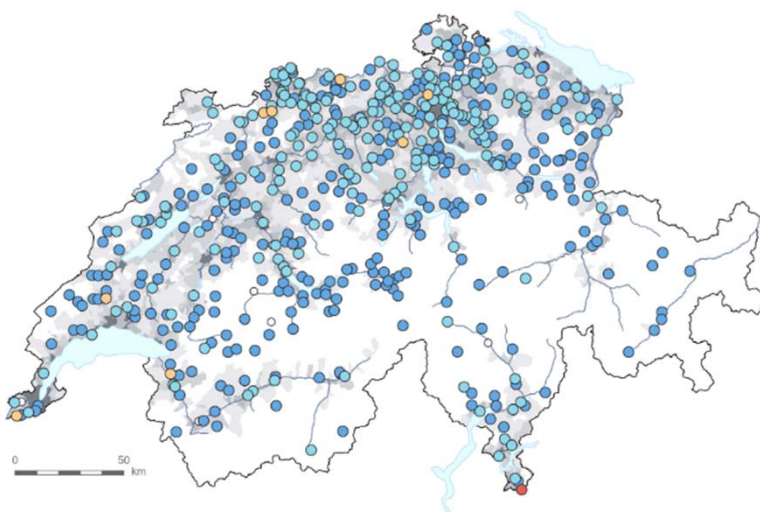
Cofinanziato dall'Unione Europea



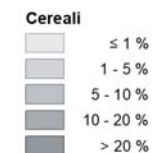
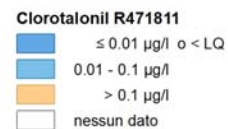
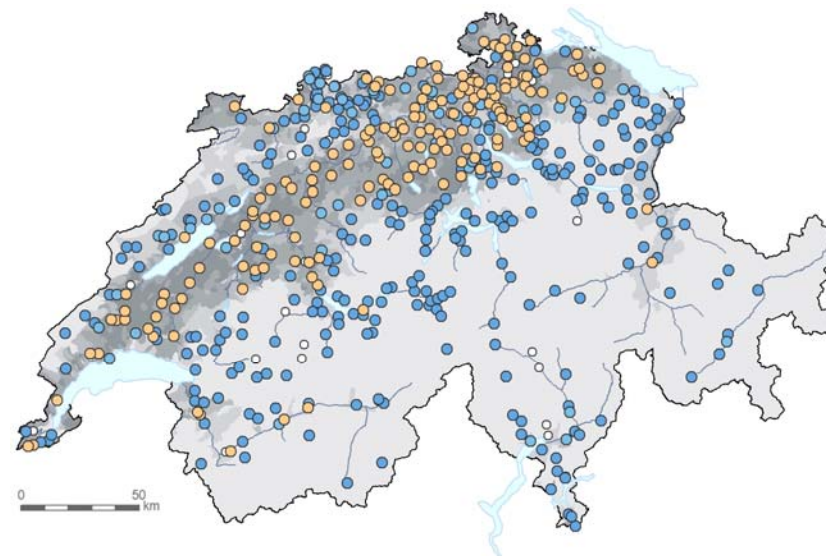
FALDA

Italia - Svizzera | Italie - Suisse | Italien - Schweiz

WINCA4TI



PFAS (NAQUA, 2021)



Clorotalonil (NAQUA, 2020)

Interreg



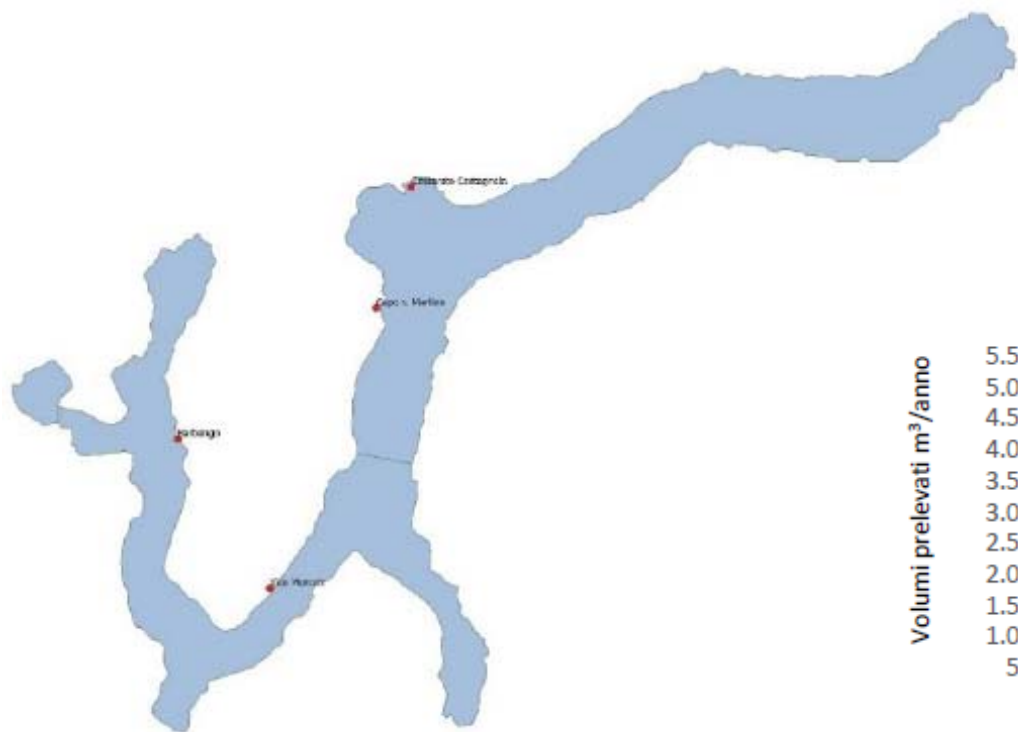
Cofinanziato dall'Unione Europea



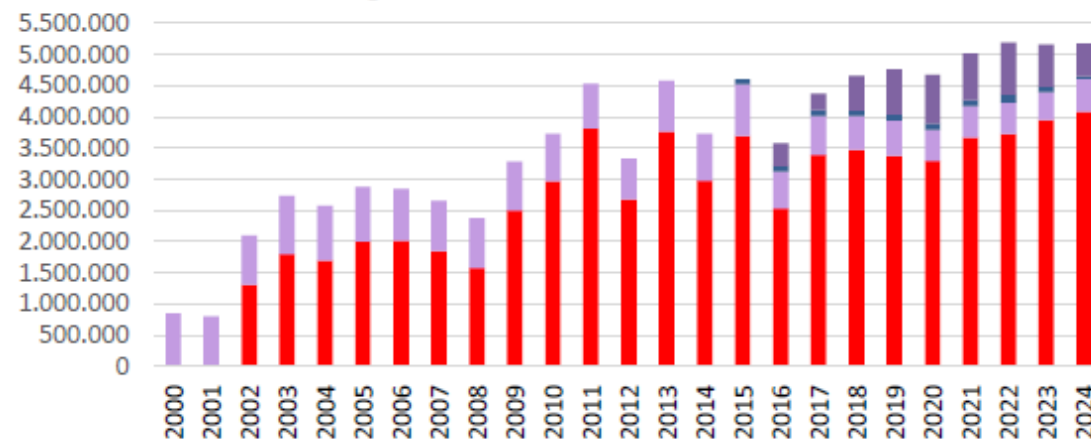
LAGO

Italia - Svizzera | Italie - Suisse | Italien - Schweiz

WINCA4TI



Volumi prelevati m³/anno



Interreg



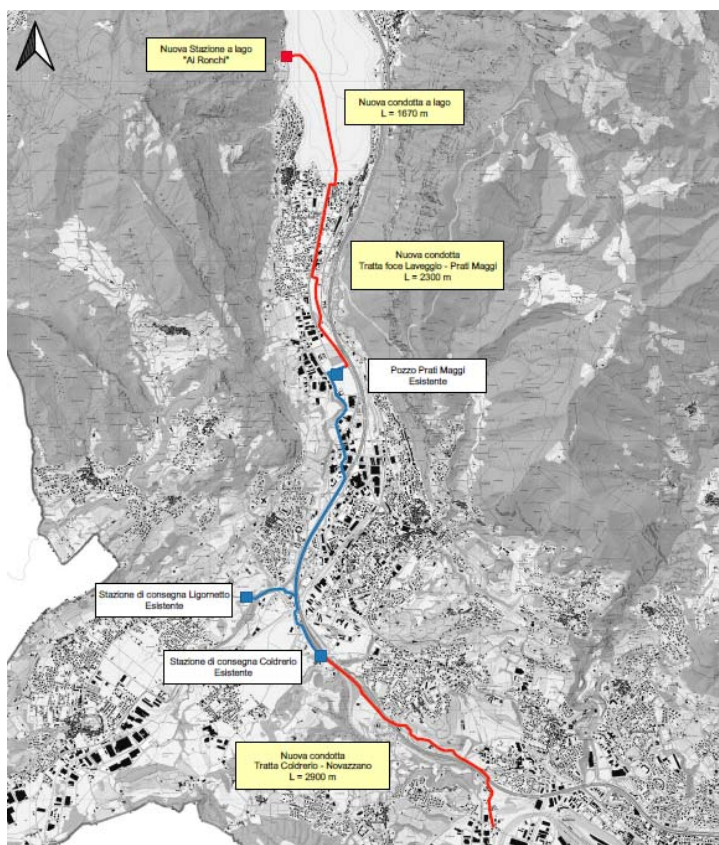
Cofinanziato
dall'Unione Europea



LAGO

Italia - Svizzera | Italie - Suisse | Italien - Schweiz

WINCA4TI



©Orsi & Associati, Bellinzona

Interreg



Cofinanziato
dall'Unione Europea



Italia - Svizzera | Italie - Suisse | Italien - Schweiz

LAGO

WINCA4TI

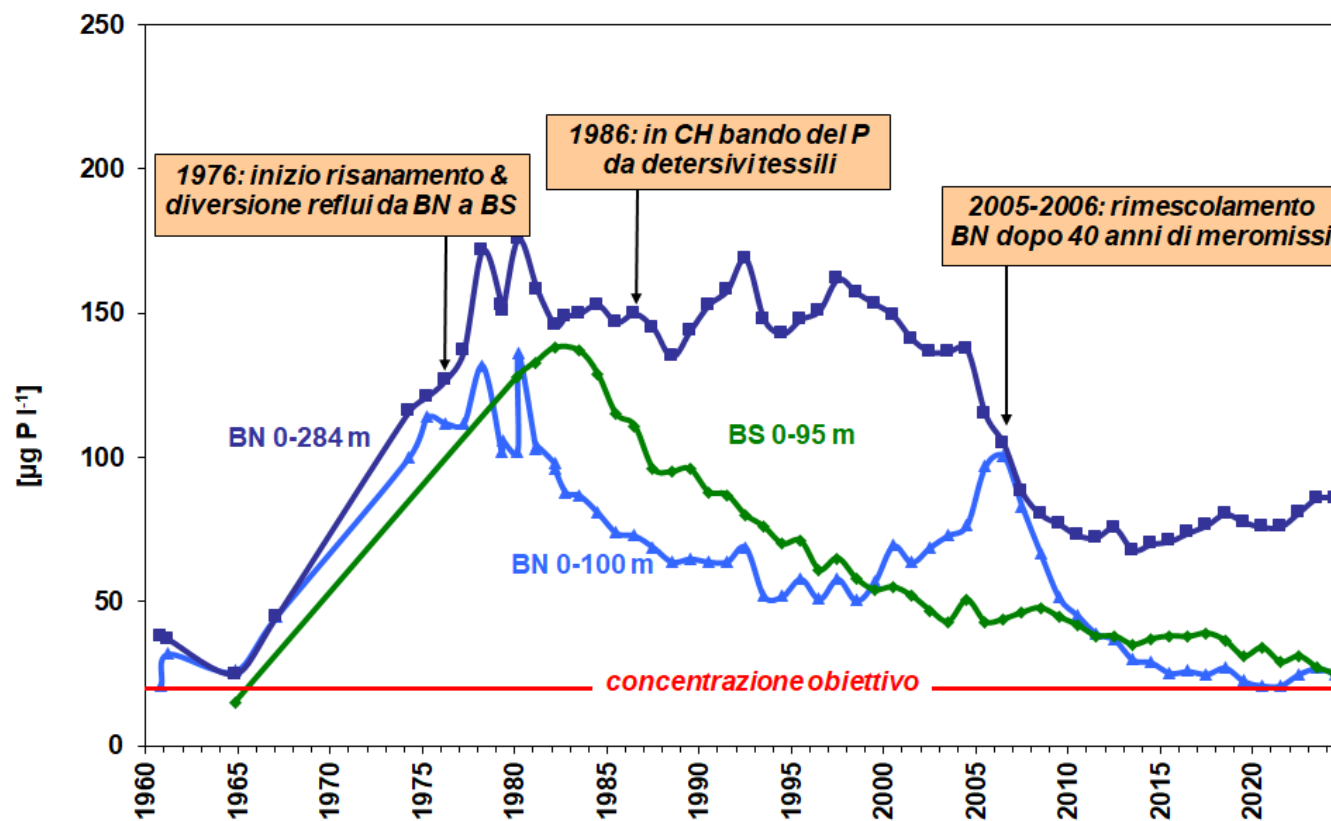


Planktothrix rubescens (2020, IST-SUPSI)



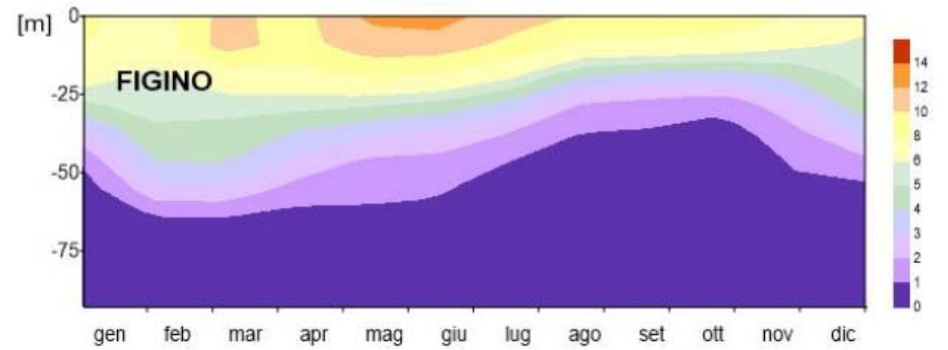
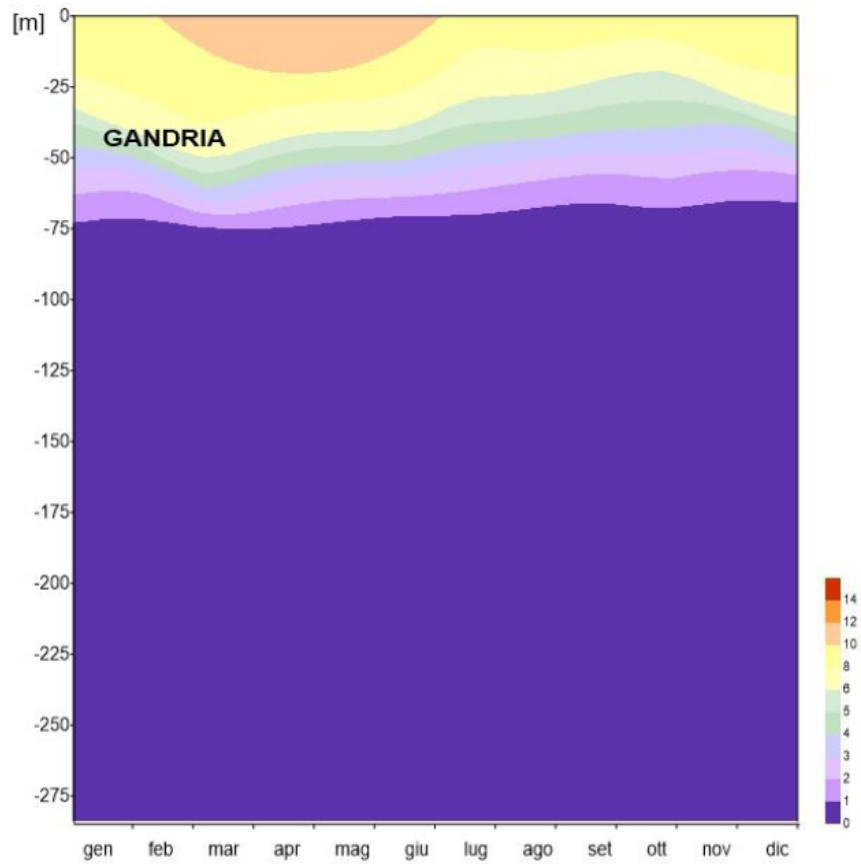
Microcystis aeruginosa (2023, Keystone)

WINCA4TI



LAGO - OSSIGENO [mg O₂/L]

WINCA4TI

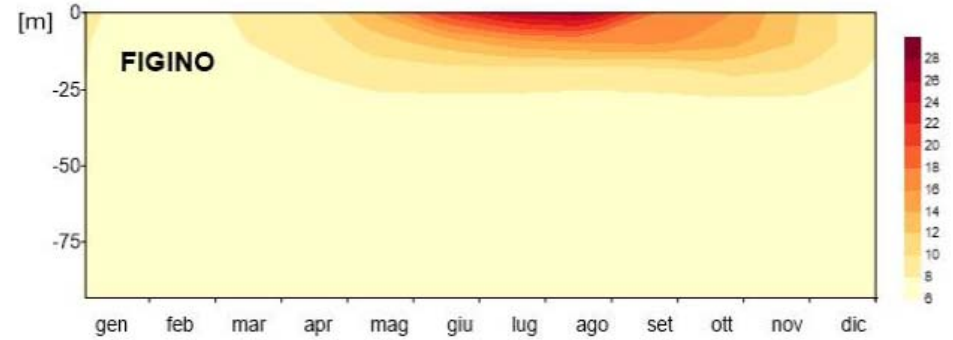
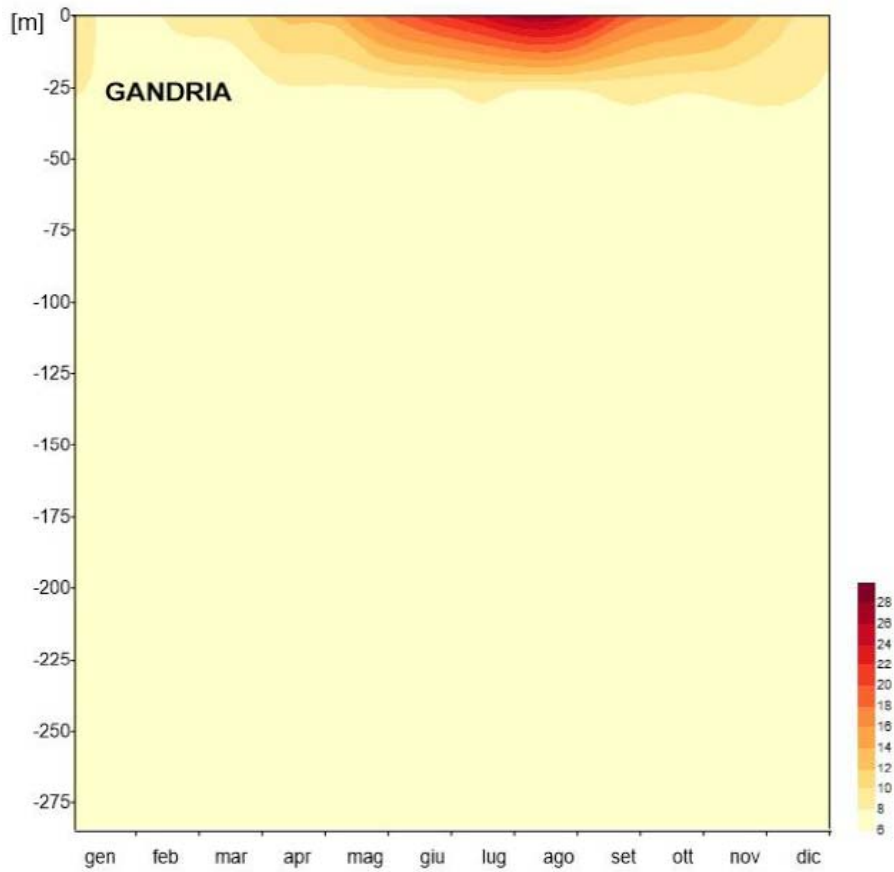


→ Acqua potabile

IST-SUPSI, 2024

LAGO - TEMPERATURA [°C]

WINCA4TI



→ Circolazione

IST-SUPSI, 2024

Interreg

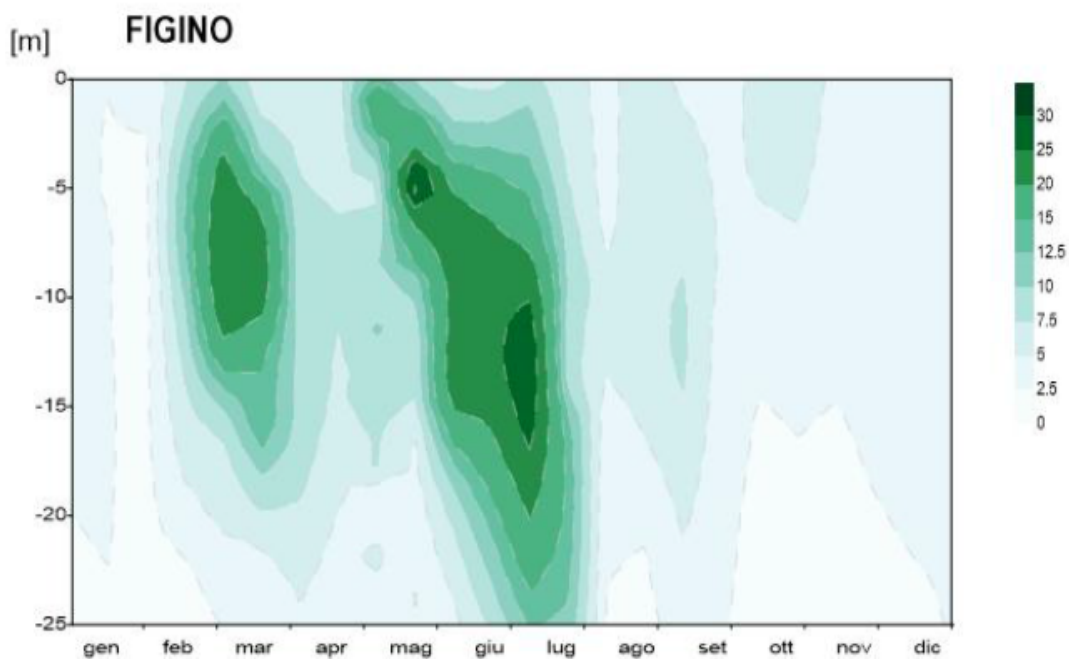


Cofinanziato dall'Unione Europea



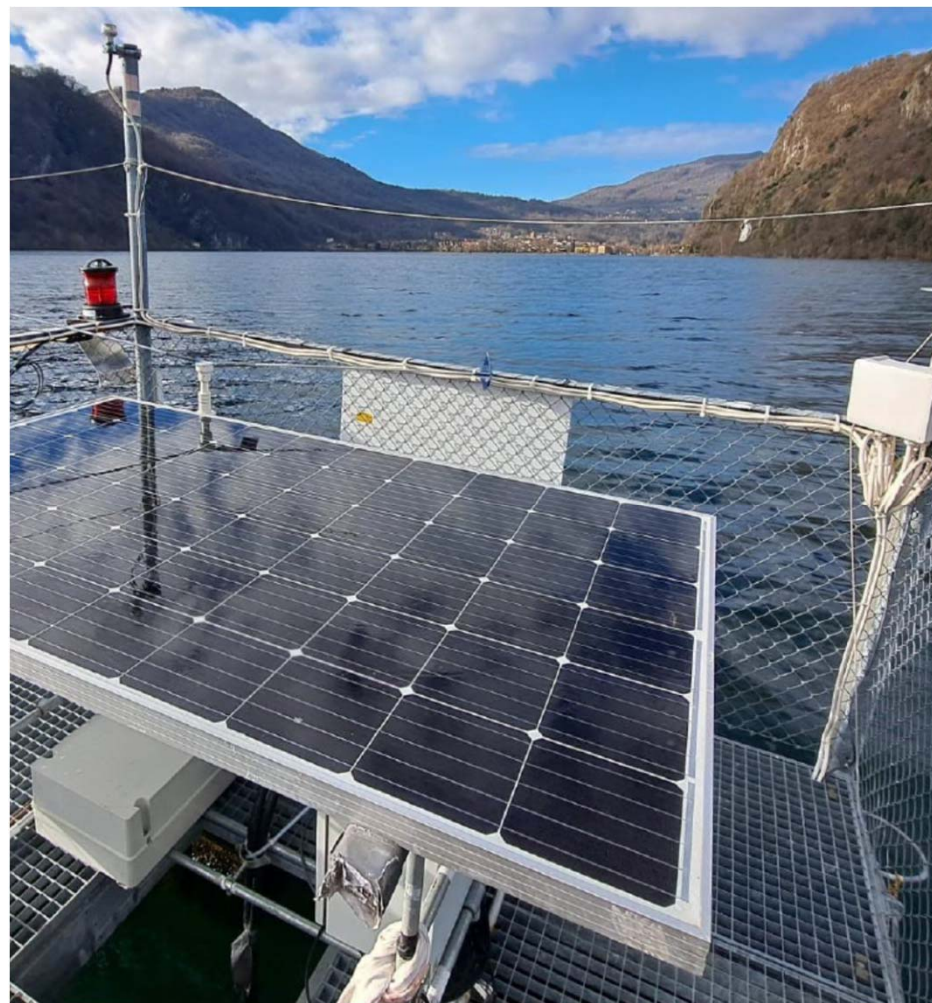
Italia - Svizzera | Italie - Suisse | Italien - Schweiz

WINCA4TI



IST-SUPSI, 2024

LAGO – SENSORI *IN SITU*



WINCA4TI

Osservatorio Ambientale della Svizzera Italiana

TEMA OASI DATI BASI LEGALI PER SAPERNE DI PIÙ

Esplora dati e news

Qualità delle acque superficiali: laghi

Parametri in tempo reale dei laghi Ceresio e Verbano.

Approfondisci

Acqua

- Idrologia
 - Fiumi
 - Laghi
 - Falde
 - Precipitazioni
 - Andamento annuale
- Qualità
 - Fiumi
 - Laghi
 - Copertura algale
- Protezione e utilizzo
 - Balneabilità
 - Geotermia
 - Protezione acque sotterranee
- Impianti depurazione acque
 - Aria
 - Clima
 - Energia
 - Luce notturna

